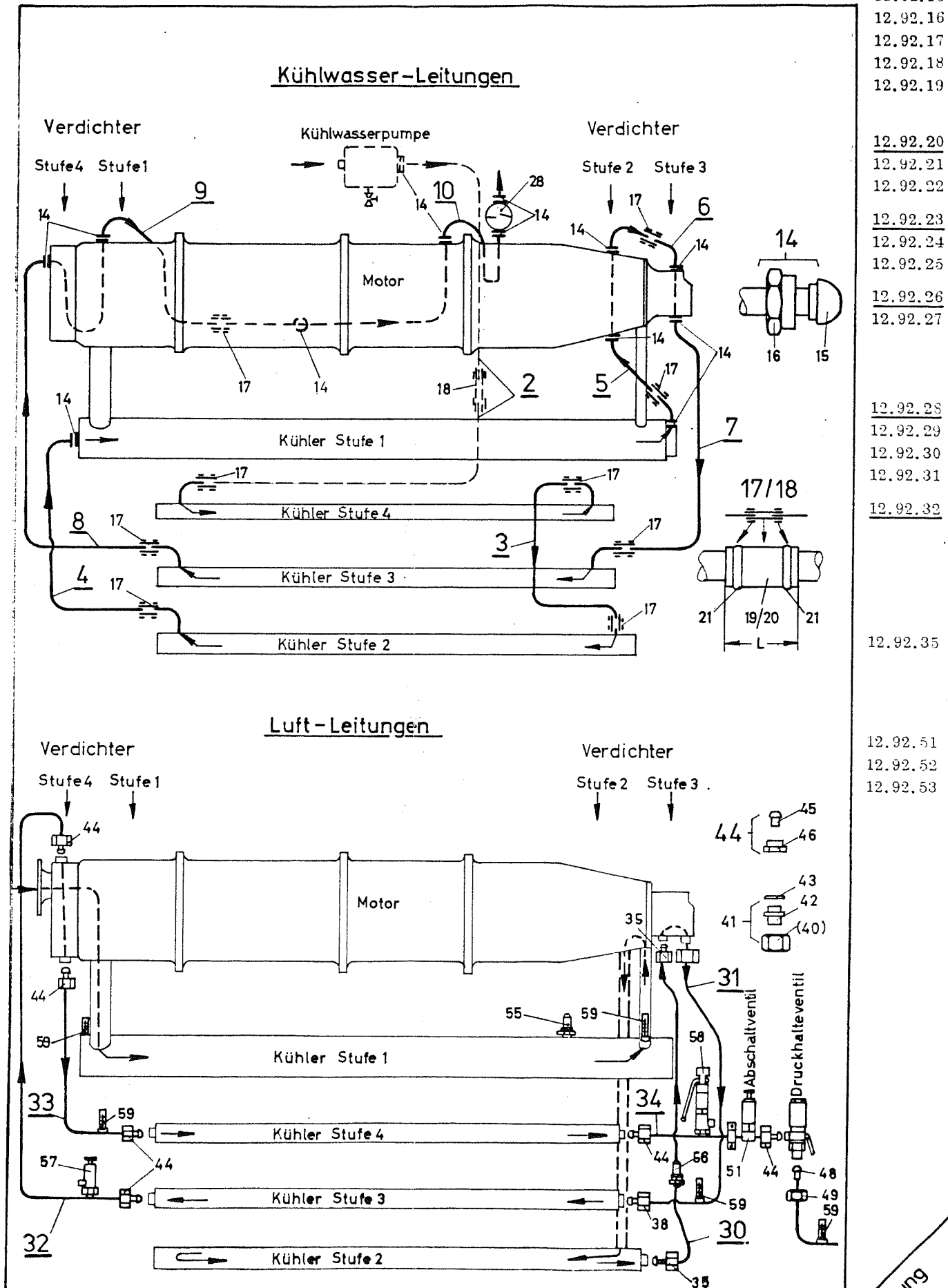


Pos.	Stck.	Norm	kg/Stck.	Ersatz-Teil-Nr.
29*	1	LUFT-LEITUNGEN kompl. mit Rohranschlüssen	4,225	12.92.01
30	1	vom Kühler Stufe 2 zum Verdichter Stufe 3 (Stahlrohr 25 x 2,5)	0,810	12.92.15
31	1	vom Verdichter Stufe 3 zum Kühler Stufe 3 (Stahlrohr 25 x 2,5)	1,190	12.92.16
32	1	vom Kühler Stufe 3 zum Verdichter Stufe 4 (Stahlrohr 16 x 2)	0,860	12.92.17
33	1	vom Verdichter Stufe 4 zum Kühler Stufe 4 (Stahlrohr 16 x 3)	0,485	12.92.18
34	1	vom Kühler Stufe 4 zum Druckhalteventil (Stahlrohr 16 x 3) mit Einschraubgehäuse Pos. 51	0,880	12.92.19
35	(2)	Rohrverschraubung für Leitung 12.92.15	0,200	12.92.20
36*	1	Dichtkegel	0,075	12.92.21
37*	1	Überwurfmutter M 38 x 1,5	0,125	12.92.22
38	(1)	Rohrverschraubung für Leitung 12.92.16	0,300	12.92.23
39*	1	Dichtkegel	0,080	12.92.24
40*	1	Überwurfmutter M 42 x 1,5	0,220	12.92.25
41	(1)	Rohrverschraubung für Leitung 12.92.16	0,290	12.92.26
42	1	Bundbuchse	0,070	12.92.27
(40)	1	Überwurfmutter M 42 x 1,5	0,220	12.92.25
43	1	Dichtring A 26 x 32 (Kupfer) DIN 7603	0,004	12.92.31
44	(6)	Rohrverschraubung für Leitungen 12.92.17, 12.92.18 u. 12.92.19	0,115	12.92.28
45	1	Dichtkegel	0,035	12.92.29
46	1	Überwurfmutter M 30 x 1,5	0,080	12.92.30
		(siehe Pos. 43 12.92.31)		
47*	1	Rohrverschraubung am Druckhalteventil für Hochdruck-Förderleitung	0,290	12.92.32
48	1	Dichtkegel mit Innengewinde M 16 x 1,5	0,095	17.10.24
49	1	Überwurfmutter M 38 x 1,5	0,197	17.10.25
50	(1)	Halterung für Leitung 12.92.19 (befestigt am Kühler Stufe 1)	0,150	12.40.63
51	(1)	Einschraubgehäuse für 12.92.19	0,370	12.92.35
		Hochdruck-Präzisions-Stahlrohre; (bei Bestellung Länge L angeben)		
52*	(-)	16 x 2 mm	0,690/m	12.92.51
53*	(-)	16 x 3 mm	0,960/m	12.92.52
54*	(-)	25 x 2,5 mm	1,390/m	12.92.53
55	(1)	Sicherheitsventil Stufe 1	siehe Gruppe 19	
56	(1)	Sicherheitsventil Stufe 2	" " 19	
57	(1)	Sicherheitsventil Stufe 3	" " 19	
58	(1)	Sicherheitsventil Stufe 4	" " 19	
59	(5)	Thermometer		



* in Abbildung nicht dargestellt

Pos.	Stück		Norm	kg/Stück	Ersatzteil-Nr.
					(siehe Pos. 4 12.91.12)
					(" " 8..... 12.91.14)
					(" " 7..... 12.91.15)
					(" " 14 12.91.55)
1*	1	KÜHLWASSER-LEITUNGEN kompl. (Rohr 22 x 1,5)			12.91.55
		mit Rohrverschraubungen Pos. 14			
		und Gummimuffen-Verbindungen Pos. 17 u. 18			
2	1	von der Kühlwasserpumpe zum Kühler Stufe 4		0,550	12.91.57
3	1	vom Kühler Stufe 4 zum Kühler Stufe 2		0,373	12.91.58
4	1	vom Kühler Stufe 2 zum Kühler Stufe 1		0,520	12.91.12
5	1	vom Kühler Stufe 1 zum Verdichter Stufe 2		0,492	12.91.59
6	1	vom Verdichter Stufe 2 zum Verdichter Stufe 3		0,435	12.91.60
7	1	vom Verdichter Stufe 3 zum Kühler Stufe 3		0,400	12.91.15
8	1	vom Kühler Stufe 3 zum Verdichter Stufe 4/1		0,500	12.91.14
9	1	vom Verdichter Stufe 1 zum Motor		1,320	12.91.62
10	1	vom Motor zum Kühlwasser-Schauglas		0,730	12.91.64
14	(13)	Rohrverschraubung kompl. für Rohr 22 x 1,5		0,100	12.91.20
15	1	Dichtkegel 20 x 22	Kr 1274	0,025	12.91.21
16	1	Überwurfmutter M 35 x 1,5	Kr 1273	0,075	12.91.22
		Gummimuffe-Verbindungen kompl. für Rohr 22 x 1,5			
17	(9)	L = 120 mm mit Gummimuffe Pos. 19		0,090	12.91.30
18	(1)	L = 240 mm mit Gummimuffe Pos. 20		0,150	12.91.31
19	1	Gummimuffe L = 120 mm für 12.91.30		0,060	12.91.32
20	1	Gummimuffe L = 240 mm für 12.91.31		0,120	12.91.33
21	2	Schlauchbinder		0,015	12.91.35
22*	(-)	Rohr für sämtliche Kühlwasser-Leitungen (bei Bestellung Länge L angeben)		DIN 1785 0,860/m	12.91.39
23*		Entlüftungsschraube		0,040	12.91.40
24*		Dichtring A 10 x 16 x 1,5 (Fiber)		(Din 7603) 0,001	12.91.41
26*	1	Halterung für Kühlwasser-Leitung 12.91.57		0,230	12.91.66
27	1	Halterung für Kühlwasser-Leitung 12.91.64			12.91.69
28	(1)	Kühlwasser-Schauglas kompl.		siehe unter.....	12.22.50

*) in Abbildung nicht dargestellt